

OTONA:Re

TIMES

二世帯居住の
お手本収納力



2family 1home.
OTONA
:Re
SAHIRA KENSETSU

収納上手なおうち

[西原町][一戸建て]

H邸
1階 ご両親
2階 ご夫婦 お子様2人



Story

家づくりストーリー

築38年になる実家の2階をリフォームして、二世帯住宅を実現したHさん一家。

実家の2階は子ども部屋だったため、当時ご両親の生活は1階が中心でした。

ほとんど使っていない空間を生かそうと、ご両親に二世帯住宅の提案をしたところ、「2階には荷物がいろいろあるから」と、最初は消極的だったそう。

一方、子世帯に当たるHさんご夫婦は、実家まで片道30分以上かかる那覇市内のアパートで暮らしていました。

実家近くの土地で新築も検討しましたが、立地条件や予算、好みのインテリアなどを考えると、ご夫妻にとっては二世帯へのリフォームが家づくりの第一候補。

長男の小学校入学や将来の両親のケアなどを見据え、「何が起るかわからない時代、家族は一緒に暮らすほうが安心」と、ご両親と話し合いを重ねてリフォームを決めました。

お互いのプライバシーを尊重できる完全分離型

Hさん一家が二世帯居住のスタイルとして選択されたのが、完全分離型。

ライフスタイルも食生活も違うため、助け合いながらも程よい距離が保てるように、と考えてのこと。「おかげでいい関係性が生まれ、両親への感謝の気持ちが増えています」と、ご夫妻は話します。

人が集まり、家にも活気

無事リフォームを終え、ご家族の暮らしの変化を伺うと、当初、リフォームに消極的だったご両親は、お孫さんの登園を見送り、帰宅時におやつをあげるのが毎日の楽しみになっているそう。

「高齢になると階段の上り下りも大変。リフォームをきっかけに不要な物が整理でき、両親も暮らしやすくなったのではないかと感じています」とご主人。

「今なら、両親の急なことにすぐ対応できますし、住宅ローンの支払いもそれまでの家賃と同程度で済んでいます」

金銭的な負担を減らしながら、家族が近くにいる安心感を得られる二世帯住宅だからこそそのメリットを、存分に感じている様子です。

共働きの夫妻を気遣って、お母さまが夕食のおかずを届けてくれたり、週末は近所に住む姉一家も交えて、ベランダバーベキューや家飲みを楽しまれています。

「人が集まり、家に活気が出てきた。ご先祖様も喜んでくれるはず。家族みんなが幸せになれる空間です」と語ってくれました。



Living Room

こだわりを詰め込んだ120%満足の家

二世帯住宅のメリットとして、新築やマンション購入より、内装にお金をかけられることも挙げられます。

Hさん一家も、ご自身のこだわりを空間に詰め込んでいます。

「木の質感とレトロな雰囲気を感じられるように」と、床にはチーク材、壁や建具には自然素材塗料のポーターズペイントを使い、タイルや照明選びにも気を配りました。

ご主人は「映画や音楽をゆっくり楽しみたい」と、リビングの音響を充実させています。

「居るだけで癒される120%満足の家。毎日、早く家に帰りたくてしょうがない」と笑顔のご夫妻。オリジナルで調色してもらった塗料にご長男の名前をつけたことで、「家への愛着がより増えました」と嬉しそうです。

Storage

Shoe cabinet



「実は隠してます」 こだわりの収納できれいがつづく

二世帯居住では、通常より来客や人の目になるタイミングが多くなるため、必要に応じて目隠しできる収納は、あると便利なアイテムです。

Hさん宅では、玄関～廊下の壁いっばいに掃除機や季節家電、生活用品のストック類をしまえる大容量収納があり、キッチン背面には、扉を閉めると壁と同化するスッキリとした食器棚を設けています。

またダイニングの一角にある畳エリアには、衣類収納として設けたオープンクローゼットを配置し、ロールスクリーンを活用してコスト削減と見た目の美しさを両立させています。

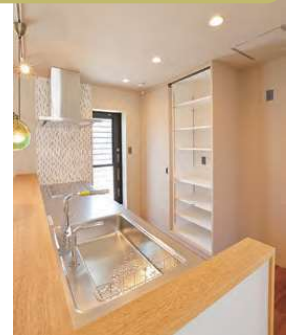
🏠ここが嬉しい嫁Point!



「畳エリアで洗濯物を畳んで、すぐにしまいたい」奥さまの要望とイメージ共有で造りあげた、家事も時短できるクローゼット



家族の衣類がまとまるオープン収納も、スクリーンを下げばゴチャつきも気にならない!



中棚を可動式にすることで、食器や家電はもちろん、食品ストックにも大活躍

扉は全てオリジナルで造作し、子供が靴を出し入れしやすいよう、一部をオープンに!導線になる廊下の収納としてデザインも統一し、見た目も造りも空間を邪魔しないよう配慮

お互いの生活スタイルを尊重した

ちょうど良い距離



外階段を新設

来客や夜間の出入り等が気兼ねなく利用できるよう、2階へ上り下りする外階段は1階の玄関位置とずらして庭の奥に新設。玄関の設置位置は重要ですが、敷地形状で変わるため相談ポイントです!



外と繋がる勝手口

キッチンに、ベランダへつながる勝手口を新設。外階段からはキッチンへ直接アクセス可能で、家事中でも勝手口越しに対応できるため、奥さまとお母さまが重宝しているそう。



二世帯を程よく繋ぐ内線電話

元々あったものを再利用したら、居住後にとっても便利だと再確認!「出なければ家にはいない、折り返す必要もないので気持ちが良い。内線が鳴ると子供たちが嬉しそうに取りに行きます」と奥さま。



気になる水周りの視線を柔らかく遮るアーチ壁

生活感が表れやすい水周りへの出入口は、下り壁をアーチ状にして柔らかさを演出し、視線を遮る効果も高めました。

確認申請不要の増築リフォーム 生活動線とインテリア性を共存



プランニング担当 加納賢一

H様とは長いお付き合い(8年くらいかな)になります。

弊社ショールームや僕の自宅見学会などにもご参加いただき、多くの佐平作品に触れていただく中で、僕たちが家づくりに置いて大切に行っているインテリアやライフスタイルを十分に共有することができました。

H様の建物は大きな補修の必要はなく、2階のリフォームは室内の間仕切りを一旦すべて撤去したフルスケルトンとし、ご家族の暮らしに合わせて1からプランし直しました。

室内は、現在お子さんが小さいため、視線の通りや明るさを重視したワンルーム型をご提案し、今後の変化に合わせて間仕切りできるよう、建築面からも配慮しました。

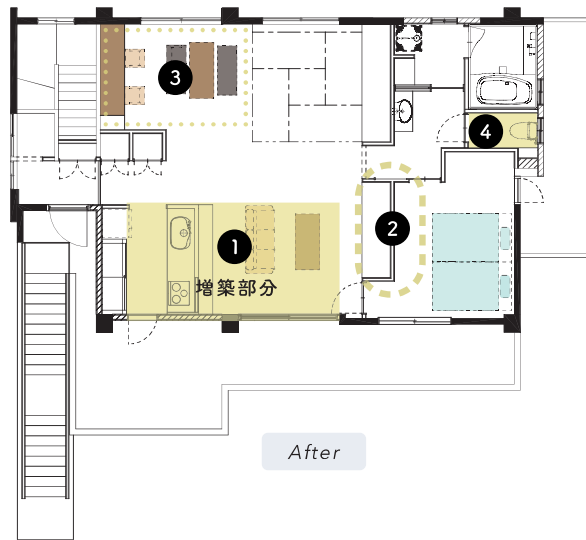
プライバシーの確保が重要になってくる二世帯居住に合わせて、収納もしっかり確保することで、完全分離型でも人が集まりやすく、ご家族で楽しい時間が過ごせる空間になるように工夫しました。

僕たちは「笑顔になれるリフォームを」をモットーに、豊かな暮らしのご提案をしています。

二世帯住宅の家づくりは、施主さまご家族のほか、ご両親や兄弟、親戚、ご先祖など多くの人の想いが詰まっています。空間を造るだけでなく、ご家族皆さまを笑顔にすることが大切だと考えています。



Before

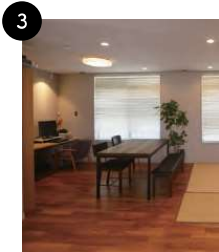
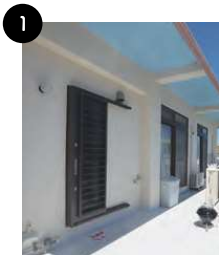


After



完全分離型

建物種別	一戸建て
間取り	1LDK+1
施工箇所	2階
施工面積	98.5㎡(約30坪) 増築16.5㎡ (うち、新規増築5.455㎡)
築年数	38年
構造	鉄筋コンクリート造2階建て
工期	5か月
施工費用	1,790万円
リフォーム内容	玄関ドア、外階段新設、増築、 間取りフル改修、水回り取替、 内装コーディネート

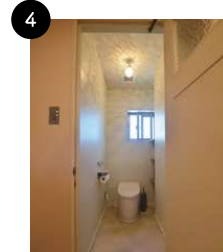
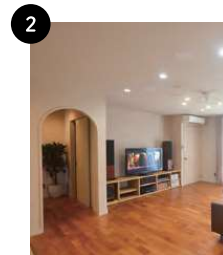


申請不要範囲内での増築

底のあったベランダ部分を生かして、今回16.5㎡を増築工事で広げることが出来ました。既存状態で約11㎡が床面積として算入されていたため、新規増築は5.455㎡程度に抑えられました。

将来仕切れる可変性

現在は、小さなお子様と過ごしやすいようオープンな空間になっていますが、将来的にはワークスペースと畳間を仕切って、個室として使える照明とスイッチの配置になっています。



子供も楽しい回遊導線

寝室にはリビング側と水回り側の二ヶ所出入口を設け、来客時も気兼ねなく家事や寝かしつけができるように工夫しました。通り抜けできるので「子どもたちはグルグル回って楽しそう」と奥さま。

乾式トイレで掃除も楽々

トイレは、床に土間風の塩ビシートを敷いた乾式タイプ。「拭くだけだから掃除が楽」と奥さま。アンティークガラスをはめ込んだドアや照明で、デザインもメンテナンス性も高い空間に仕上がりました。

佐平ならではのこだわった家づくり

二世帯の生活スタイルとイメージ写真の共有がカギ

インテリアコーディネート担当 澤岬愛理



私も二世帯住宅に住んでいます！実際に生活して実感したことを元にお客様にご提案させていただきま

Hさまご家族は、家づくりにあたって複数社の完成見学会やモデルルームに足を運ばれた中で、「内装にトキメキを感じ、同じ感性を持っている人たちに家を作ってもらいたい」と、弊社への依頼を決められたとのことでした。

内装づくりがスムーズに進んだポイントは、ご家族の暮らしのイメージが明確だったことです。事前に集めてもらっていた好みのタイルやインテリア小物、取り入れたいカラー等のイメージデータを3Dパースに落とし込んで、仕上がりイメージの共有を深めていきました。

また、実際に使用する資材サンプルの確認や、色決めに関する打ち合わせにもお時間を取ってもらい直接家づくりに参加していただく中で、その工程もご夫婦一緒に楽しまれている様子がとても印象的でした。

二世帯での家づくりは特に確認や決め事が多いので、大変なことがあるかと思いますが、しっかりお互いのライフスタイルを共有して反映させればメリットが大きい暮らしのスタイルです。

建物に改めて手を加えるリフォームという選択の中で、お客様の理想とする暮らしをベースに、より居心地の良い空間を一緒に作り上げていければと思っています。

こだわりPoint!



リアル空間に近いパースでのイメージ共有



いただいた要望(タイル)を中心にご提案

県内では佐平だけ



身体にやさしい上質なペイントの活用(ポーターズペイント)



造作ドアや家具でオリジナル性の高い空間に

